

**STM**

## Une séparation magnétique haute performance pour une pureté maximale !

Le tambour magnétique (STM) Lenoir-Mec est utilisé dans plusieurs industries :

- Recyclage et valorisation des déchets
- Traitement du bois
- Cimenterie et fonderie
- Industrie chimique
- Industrie du verre & plasturgie

### CARACTÉRISTIQUES GÉNÉRALES

- Tambour magnétique robuste : conçu pour une utilisation en continu.
- Aimants haute performance : disponible en ferrite ou néodyme pour une puissance adaptée.
- Système autonettoyant : séparation sans intervention manuelle.
- Installation flexible : adaptable aux convoyeurs, goulottes vibrantes et trémies.

### PRINCIPE DE FONCTIONNEMENT

Le séparateur à tambour magnétique utilise un champ magnétique puissant pour capturer les particules ferromagnétiques dans les matériaux en vrac :

- Attraction des particules métalliques : les éléments ferreux sont retenus par le champ magnétique.
- Séparation gravitaire : les matériaux non magnétiques tombent naturellement.
- Extraction des ferromagnétiques : les contaminants sont libérés dans une seconde goulotte.

### AVANTAGES



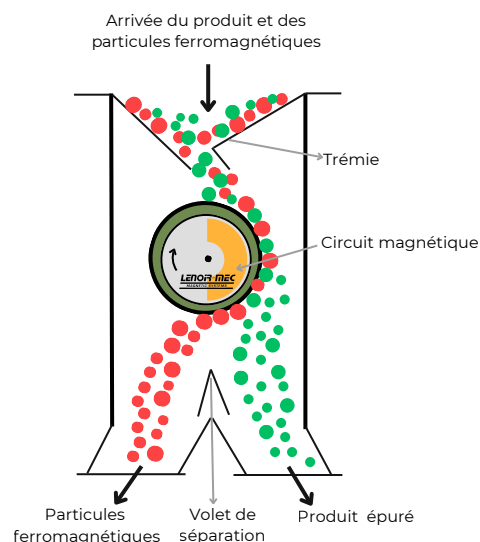
Motorisation  
garantie 2 ans

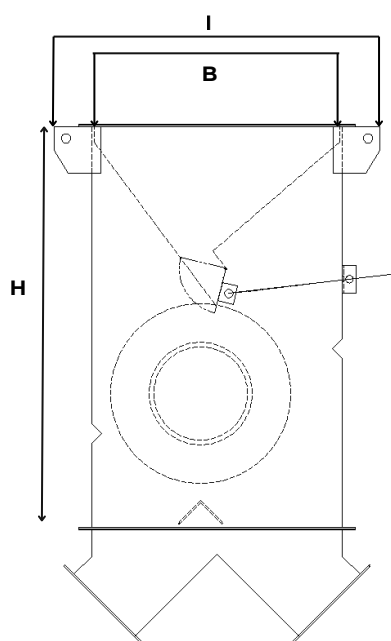
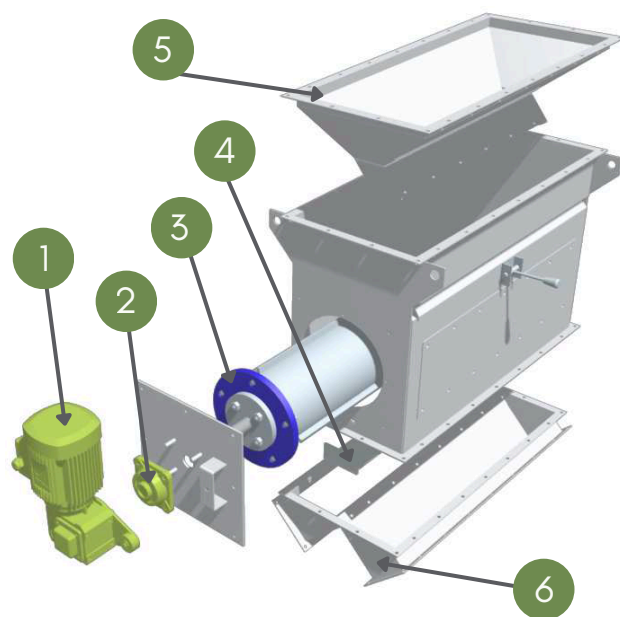
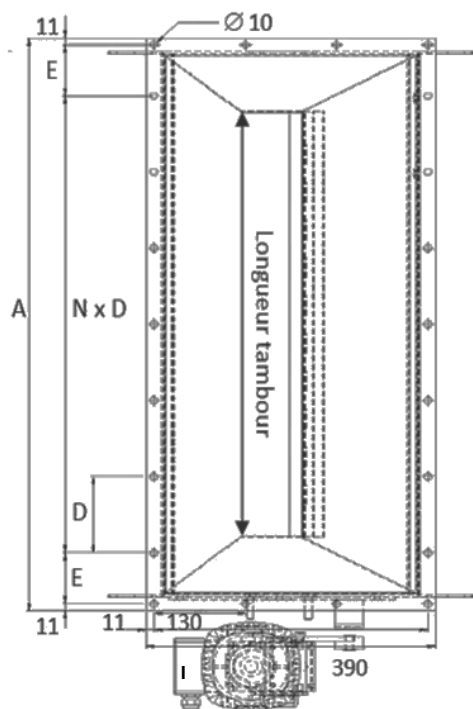


Grande capacité  
de traitement



Fonctionnement sans  
interruption du flux





REPÈRES	DÉSIGNATION	DÉLAI EN SEMAINE
1	Motoréducteur	4
2	Palier	2
3	Tambour magnétique	6
4	Répartiteur	2
5	Trémie d'alimentation	2
6	Culotte de sortie (si option prise)	2

## SERVICES



Assistance à la mise en service industrielle



Stock de pièces de rechange



Intervention rapide du SAV



Suivi du parc et vérification périodique

## OPTIONS & ACCESSOIRES

- > Contrôleur de rotation
- > Circuit magnétique ferrite ou néodymes
- > Version haute température (120°C)
- > Trémie en sortie double
- > Atex 22 Ex II 3D

TYPE	L	I	P	H	A	D	E	N	Puissance motoréducteur (W)	Vitesse tr/min	Débit (m³/h)
<b>STM 20/25</b>	250	520	354	568	445	130,5	81	2	250	40	4
<b>STM 20/36</b>	365				560	134,5	134,5	4			5
<b>STM 20/41</b>	415				610	98	98	6			6
<b>STM 20/46</b>	465				660	119	81	4			7
<b>STM 20/56</b>	565				760	123	123	6			8.5
<b>STM 20/61</b>	615				810	98,5	98,5	8			10
<b>STM 20/71</b>	715				910	121	81	6			11.5
<b>STM 20/86</b>	865				1060	109,5	81	6			13
<b>STM 20/101</b>	1015				1210	99		12			14.5
<b>STM 20/116</b>	1165				1360	115,5		12			18.5
<b>STM 31/31</b>	315	590	524	870	529	151,5		1	400	35	19
<b>STM 31/36</b>	365				579	176,5	380,5	1			19
<b>STM 31/41</b>	415				629	126,5	480,5	1			22
<b>STM 31/46</b>	465				679	126,5	404	2			24
<b>STM 31/56</b>	565				779	176,5	404	2			30
<b>STM 31/61</b>	615				829	210,5	386	2			32
<b>STM 31/71</b>	665				879	126,5	477,5	3			37
<b>STM 31/86</b>	715				929	151,5	452,5	3			45
<b>STM 31/101</b>	765				979	176,5	427,5	3			53
<b>STM 31/116</b>	865				1079	126,5	551	4			60
<b>STM 31/136</b>	965				1179	176,5	451	4			68
<b>STM 31/146</b>	1015				1229	201,5	401	4			76
<b>STM 31/166</b>	1165				1409	176,5	574,5	5			85
<b>STM 40/36</b>	365	826	614	995	593	83,5	404	2	750	35	34
<b>STM 40/41</b>	415				643	108,5	404	2			40
<b>STM 40/46</b>	465				693	133,5	404	2			43
<b>STM 40/56</b>	565				793	83,5	520,5	3			50
<b>STM 40/61</b>	615				843	108,5	495,5	3			57
<b>STM 40/71</b>	715				943	158,5	445,5	3			66
<b>STM 40/86</b>	865				1093	133,5	540	4			80
<b>STM 40/96</b>	965				1193	83,5	753,5	5			94
<b>STM 40/101</b>	1015				1243	108,5	678,5	5			108
<b>STM 40/116</b>	1165				1393	83,5	870	6			122
<b>STM 40/136</b>	1365				1693		1671	6			136
<b>STM 40/146</b>	1465				1843		1821	6			150
<b>STM 40/166</b>	1665				2143		2121	6			164
<b>STM 50/46</b>	465	1036	758	1220	755	155,5	422	2	1100	30	66
<b>STM 50/56</b>	565				855	205,5	422	2			80
<b>STM 50/61</b>	615				905	130,5	491,5	3			88
<b>STM 50/71</b>	715				1005	180,5	441,5	3			100
<b>STM 50/86</b>	865				1155	155,5	511	4			122
<b>STM 50/101</b>	1015				1305	230,5	361	4			144
<b>STM 50/116</b>	1165				1455	205,5	405,5	5			165
<b>STM 50/136</b>	1365				1655	205,5	400	6			195
<b>STM 50/146</b>	1465				1755		1733	6			208
<b>STM 50/166</b>	1665				1955		1933	6			238
<b>STM 63/61</b>	615	1176	916	1440	905	130.5	491.5	3	1500	25	110
<b>STM 63/71</b>	715				1005	180.5	441.5	3			127
<b>STM 63/86</b>	865				1155	155.5	511	4			154
<b>STM 63/101</b>	1015				1305	130.5	761	4			180
<b>STM 63/116</b>	1165				1455	205.5	405.5	5			208
<b>STM 63/136</b>	1365				1655	205.5	400	6			240
<b>STM 63/146</b>	1465				1755	155.5	644.5	7			260
<b>STM 63/166</b>	1665				1955		1933				400
<b>STM 63/186</b>	1865				2090	178	644	8			440

Dimensions et débits données à titre indicatif et susceptibles d'évoluer.

