

METCORR

Détection de métaux : protégez vos produits et votre processus

CARACTÉRISTIQUES GÉNÉRALES

- Le Metcorr est un détecteur de métaux industriel conçu pour les convoyeurs en mines, carrières et environnements difficiles.
- Il identifie les métaux ferreux et non ferreux, même sur bandes renforcées, grâce à un système de bobines jumelées robustes et interchangeables.
- Bobines noyées dans la résine pour une étanchéité IP 65.
- Système pivotant en cas de choc pour préserver la bobine supérieure.
- Accrochage sur tubes pour un réglage facile de la hauteur.

PRINCIPE DE FONCTIONNEMENT

- Particulièrement bien adapté aux détections difficiles, le METCORR est capable de détecter la présence de métaux sur une bande chargée de minerais métalliques, il peut également fonctionner sur certains types de bande à armature métallique.
- Il est principalement utilisé dans la protection d'installations industrielles de traitement de matériaux, broyage, concassage, etc.
- Il sert à purifier les produits pollués par des déchets métalliques indésirables. Selon le type, le METCORR travaille jusqu'à 1000 mm d'écartement entre la bobine émettrice et la bobine réceptrice.

AVANTAGES



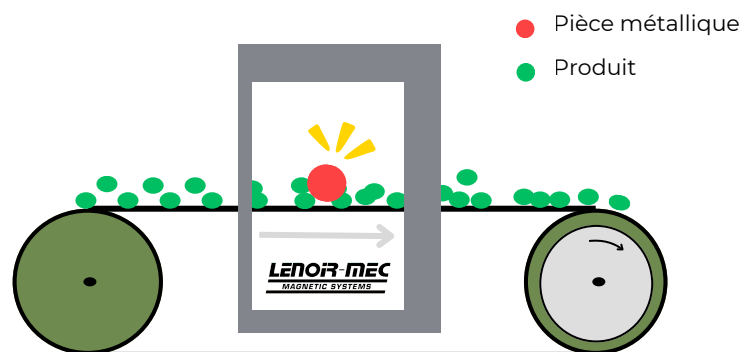
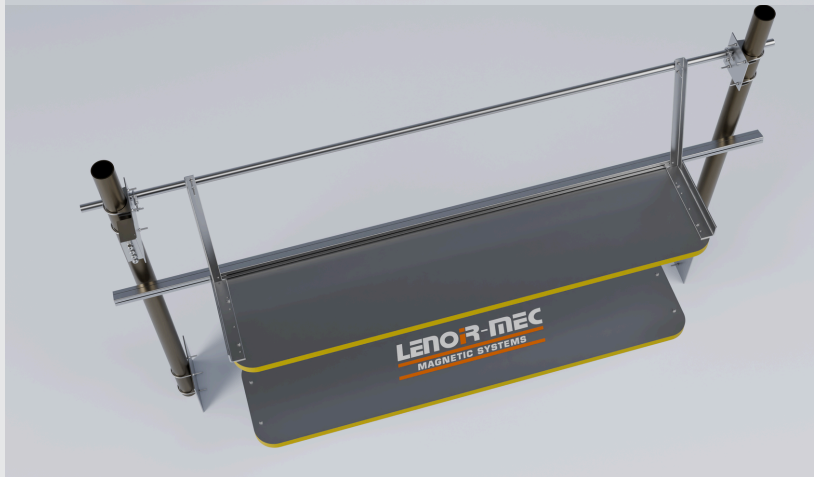
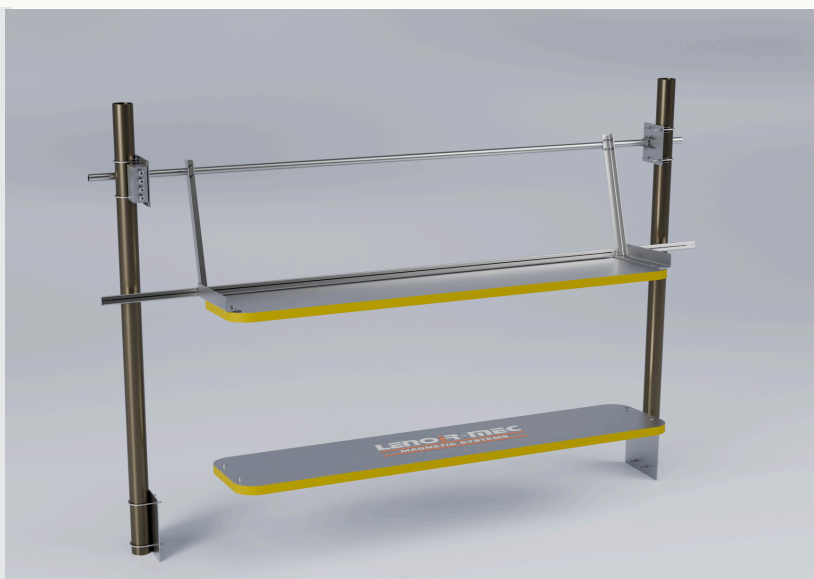
Possibilité de détection sur bande armée de fils d'acier

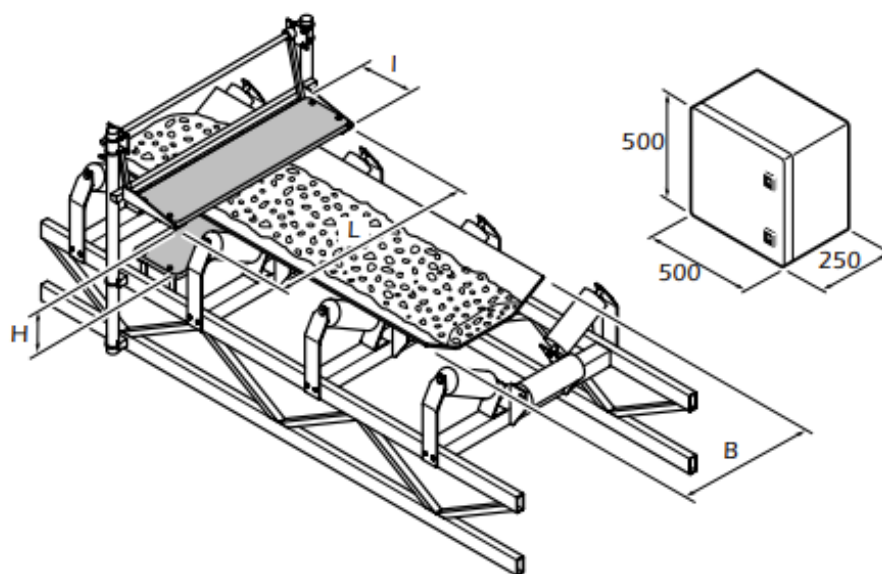


Adapté aux détections difficiles



Installation rapide et entretien minimal





Type	Largeur de la bande en auge (mm)	Bobines épaisseur : 35 mm - L (mm)	Bobines épaisseur : 35 mm - L (mm)	Masse totale du détecteur (kg)	Distance entre bobines - normale H (mm)	Distance entre bobines - maximale H (mm)
117 C/08	650	945	280	75	270	500
	800					
117 C/12	1000	1345	380	85	400	700
	1200					
	1400					
117 C/16	1600	1745	480	96	550	950
	1800					
117 C/20	2000	2345	560	110	700	1000
	2200					

SERVICES



Intervention rapide du SAV



Suivi du parc et vérification périodique



Assistance à la mise en service industrielle



Stock de pièces détachées

