

SGCM

Séparation magnétique pour retirer les contaminants ferreux des produits en vrac

CARACTÉRISTIQUES GÉNÉRALES

- Le séparateur magnétique SGCM est conçu pour éliminer les particules métalliques dans les produits secs de granulométrie < 5 mm (poudres, granulés...).
- Il est doté de barreaux magnétiques en néodyme N40 (Br = 12900 Gauss) ou N55 (Br = 15000 Gauss)
- Le séparateur est réalisé en acier inoxydable INOX 304L
- Nettoyage manuel sans effort
- Bac de récupération des impuretés

PRINCIPE DE FONCTIONNEMENT

- Le produit entre par le haut du séparateur en chute libre. Il traverse la rangée de barreaux magnétiques néodyme qui attirent et piègent les particules ferreuses.
- Lors d'un arrêt de production, l'opérateur ouvre la façade puis fait coulisser les aimants. Les particules métalliques tombent dans un bac dédié.
- Ce fonctionnement permet une purification efficace tout en conservant le rendement du process.

AVANTAGES



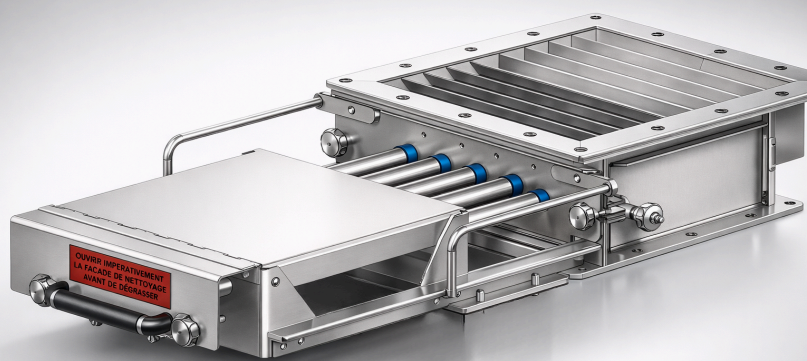
Élimination efficace
des contaminants
ferreux



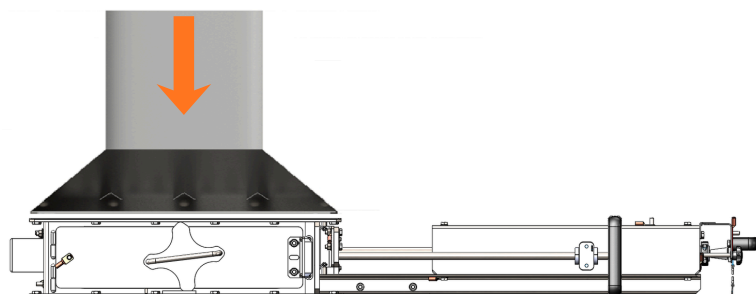
Nettoyage
facile



Amélioration
du contrôle
qualité



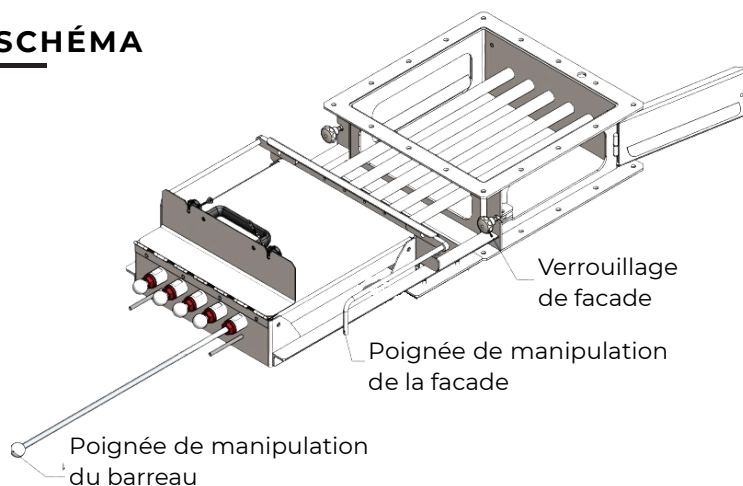
Entrée produit pollué

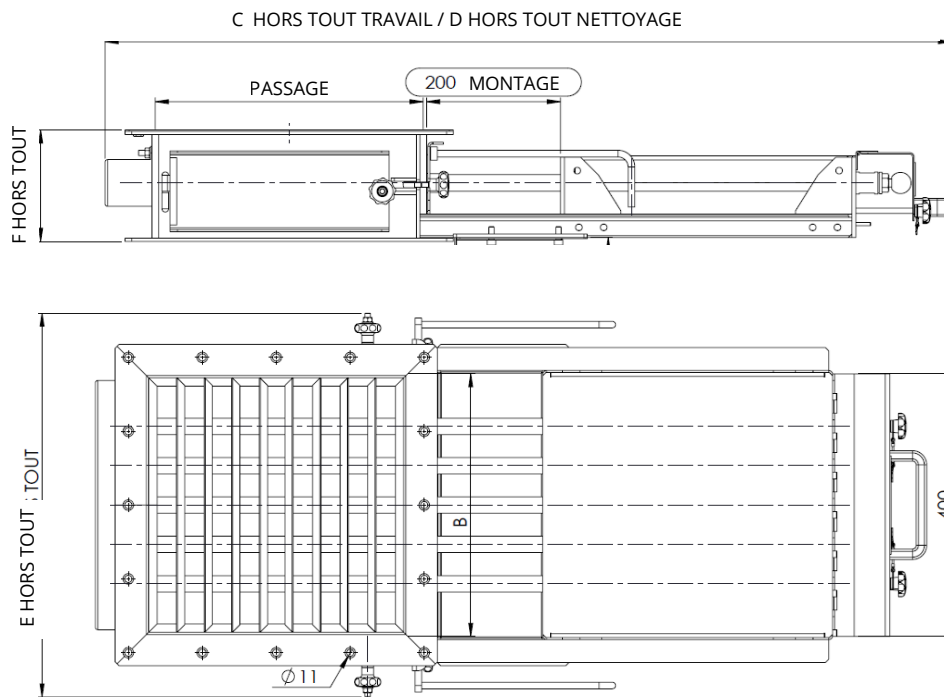


Sortie produit épuré

Sortie ferreux

SCHÉMA





TYPE	A & B	C	D	E	F 1 RANGÉE	F 2 RANGÉES	QV (M3/H)	QM* (T/H)
200	200	864	1294	385	167	374	20	16
250	250	964	1444	435			35	30
300	300	1079	1547	485			50	40
350	350	1164	1744	535			90	70
400	400	1264	1812	585			90	70
450	450	1364	2044	635			110	90
500	500	1464	2194	685			135	110
550	550	1564	2344	735			160	125
600	600	1664	2494	785			190	150

*Qm = débit exprimé en t/ h pour produits secs de densité 0.8t/ m3 et granulométrie 5 mm max

SERVICES



Assistance à la mise en service industrielle



Stock de pièces de rechange



Intervention rapide du SAV



Suivi du parc et vérification périodique

OPTIONS & ACCESSOIRES

- CCPU (certificat matière)
- Atex 22 Ex II 3D
- Bac de récupération
- Version néodyme N55 à 9 000 Gauss au contact du produit* (T°<60°C)
- Aimants Haute Température (150°C)
- Déclaration ANIA
- 1 ou 2 rangées de barreaux
- Caisson en inox 316L

